

## Important information about your water service line

Tucson Water is committed to providing safe, reliable drinking water. As part of the EPA's Lead and Copper Rule Revisions, all water utilities must identify the materials used in customer water service lines. This helps ensure our system remains lead-free and protects public health.

## Why you received this notice

Our records show that the water service line connected to your property may be made of galvanized steel, a material the EPA requires utilities to verify.

This does **not** mean there is a lead pipe at your home. It simply means Tucson Water must confirm the pipe material as part of the federal inventory.

## What Tucson Water is doing

Our crews are inspecting and verifying service line materials throughout the city. **You do not need to take any additional steps at this time.**

If we confirm that your service line is galvanized steel **and** requires replacement, Tucson Water will contact you to schedule work at **no cost to you.**

If you plan to replace your portion of the service line on your own, please contact us using the information on the next page.



## Información importante sobre su línea de servicio de agua

Tucson Water se compromete a proporcionar agua potable y confiable. Como parte de un requisito nacional de la EPA, todas las agencias de agua deben identificar los materiales de las líneas de servicio. Esto ayuda a garantizar que nuestro sistema esté libre de plomo y proteja la salud pública.

## Porqué recibió este aviso

Nuestros registros indican que la línea de servicio conectada a su propiedad podría ser de acero galvanizado, un material que la EPA requiere verificar.

Esto **no** significa que haya una tubería de plomo en su hogar. Solo indica que Tucson Water debe confirmar el material como parte del inventario federal.

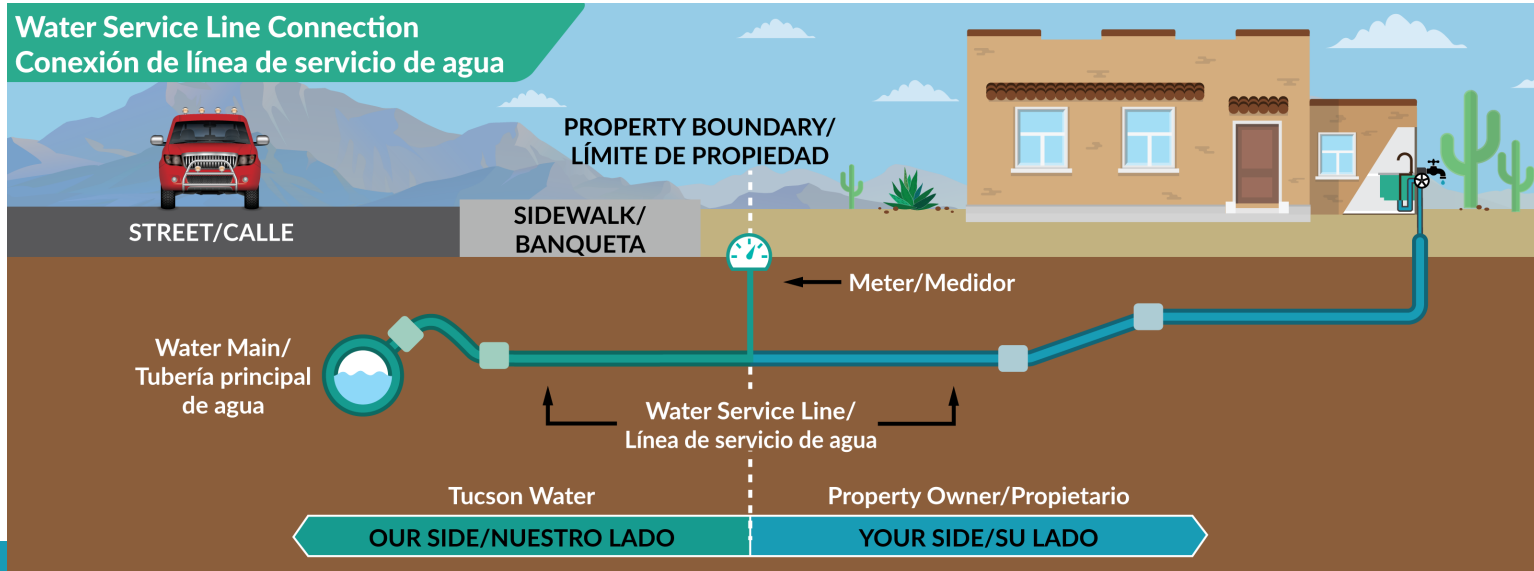
## Lo que Tucson Water está haciendo

Nuestros equipos están inspeccionando y verificando los materiales de las líneas de servicio en toda la ciudad. **No se requiere ninguna acción de su parte en este momento.**

Si confirmamos que su línea de servicio es de acero galvanizado y necesita reemplazo, Tucson Water se comunicará con usted para programar el trabajo **sin ningún costo para usted.**

Si planea reemplazar su parte de la línea de servicio por su cuenta, comuníquese con nosotros utilizando la información que se encuentra en la página siguiente.

## Water Service Line Connection Conexión de línea de servicio de agua



## Steps *you* can take

Here are steps you can take to reduce your risk of lead exposure in drinking water:



Use water filters certified to remove lead.



Use cold water. Boiling water does not remove lead.



Clean your faucet's screen.



Flush your taps by running the water for 15-30 seconds.



Have your water tested by a certified lab.

## Algunos pasos que *puede* tomar

Estos son algunos pasos que puede tomar para reducir su riesgo de exposición al plomo en el agua potable:



Use filtros de agua certificados para eliminar el plomo.



Use agua fría. Hervir el agua no elimina el plomo.



Limpie el filtro de su grifo.



Deje correr el agua de los grifos durante 15 a 30 segundos.



Haga analizar su agua en un laboratorio certificado.



### Understanding the Risk/Comprensión del riesgo

There is no safe level of lead in drinking water. Exposure to lead in drinking water can cause serious health effects in all age groups, especially pregnant people, infants (both formula-fed and breastfed), and young children.

Some of the health effects to infants and children include decreases in IQ and attention span. Lead exposure can also result in new or worsened learning and behavior problems. The children of persons who are exposed to lead before or during pregnancy may be at increased risk of these harmful health effects.

Adults have increased risks of heart disease, high blood pressure, kidney, or nervous system problems.

Contact your health care provider for more information about your risks.



Scan for more information from the EPA

Escanea para obtener más información de la EPA

No existe un nivel seguro de plomo en el agua potable. La exposición al plomo en el agua potable puede causar graves efectos en la salud de todos los grupos de edad, especialmente en personas embarazadas, bebés tanto (alimentados con fórmula como amamantados) y niños pequeños.

Algunos de los efectos en la salud de los bebés y niños incluyen disminuciones en el coeficiente intelectual y la capacidad de atención. La exposición al plomo también puede provocar problemas de aprendizaje y comportamiento nuevos o peores. Los hijos de personas expuestas al plomo antes o durante el embarazo pueden tener un mayor riesgo de sufrir estos efectos nocivos para la salud.

Los adultos tienen un mayor riesgo de enfermedades cardíacas, presión arterial alta, problemas renales o del sistema nervioso.

Comuníquese con su proveedor de atención médica para obtener más información sobre sus riesgos.

For more information/Para obtener más información:

 [leadcopperruleinquiries@tucsonaz.gov](mailto:leadcopperruleinquiries@tucsonaz.gov)

 520-791-5945, option 3

 [www.tucsonaz.gov/water/lead-free](http://www.tucsonaz.gov/water/lead-free)